

LS



LS 500 | LS 500h



NOVI LS

Lexus LS je že leta 1989 lestvico prefinjenosti postavil precej visoko. Peta generacija modela LS pa pojmovanje luksuzne limuzine pretvarja v povsem novo obliko umetnosti. Na cesti je zdaj rezultat petletnega potovanja in sedmih modelov v naravni velikosti. Vse to je bilo potrebno, da je nastala nova limuzina, ki jo odlikujejo elegantne poteze in kupejevska strešna linija. Povsem novo podvozje - najmočnejše, ki ga je Lexus kadarkoli izdelal - si deli s kupejem LC. LS je na voljo s petimi različnimi platišči. V notranjosti pa boste okusili najvišjo raven udobja.



.....
Njegovo nezgrešljivo podobo še dodatno poudarja zračnik motorja z značilnim vretenastim vzorcem, ki smo ga razvijali kar tri mesece. Naši oblikovalci so si pri delu pomagali s posebno računalniško opremo, ki omogoča snovanje tridimenzionalnih modelov. Ročno pa je bilo izdelanih več kot pet tisoč površin, s katerimi so dobili končni vzorec.
.....

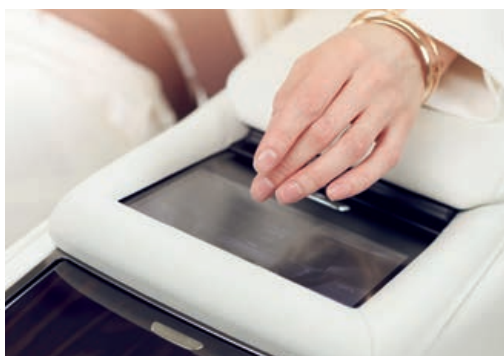


“LS še bolj kot kadarkoli prej uteleša zgodovino in podobo znamke Lexus. Pravzaprav služi kot simbol za vse, kar predstavlja naša znamka.”

KOIČI SUGA,
OBLIKOVALEC MODELA LS



01



02



03

OMOTENAŠI KOT NAVDIH: ULTIMATIVNO AVTOMOBILSKO RAZKOŠJE

Omotenaši je tradicionalni japonski koncept, ki predvideva potrebe gostov, še preden se te sploh pojavijo. To je posebna oblika umetnosti, ki izvira iz japonskega čajnega obreda, pri katerem so gosti sprejeti s toplino, razumevanjem in spoštovanjem. Prav načela omotenašija so nas navdihovala tudi pri snovanju ultimativnega avtomobilskega razkošja, ki ga ponuja novi LS.

Še preden sedete za volan, LS za vas že pripravlja dobrodoščilo. Ko se približujete avtomobilu, ročice na vratih osvetlijo tla in vas pozdravijo. Da lažje sedete, zračno blaženje za tri centimetre zviša avtomobil, sedež pa se nekoliko zniža. Ko sedite na svojem mestu, pa se sedež pomakne nazaj v prvotni položaj. Potem vam pomaga zapeti varnostni pas. Vi pa lahko uživate v elegantnem ambientu, ki vas obkroža. Ponoči je vse skupaj diskretno osvetljeno, predvsem pa je vse nameščeno točno na pravo mesto. Vsak najmanjši detajl je skrbno premišljen. Če med vzvratno vožnjo ni potnikov v zadnji vrsti, se vzglavniki zadnjih sedežev znižajo in vam tako omogočijo boljši pogled nazaj. Kadar pa imate sopotnike tudi na zadnjih sedežih, je vse podrejeno njim. Naslonjala sedežev se avtomatsko postavijo v udobni položaj, prav tako pa se zaslon prilagodi, da potniki lahko pod optimalnim zornim kotom spremljajo videovsebine.

01 MASAŽA NA ZADNJIH SEDEŽIH

Oba zadnja sedeža sta opremljena s sofisticirano masažno funkcijo, ki zmanjšuje utrujenost in pomaga pri sprostitvi.

02 Nastavitve sedeža lahko upravljate s prsti.

Položaj Relax samodejno poveča sedalo in hrbtišče postavi pod kotom 48 stopinj.

03 Medijski sistem na zadnjih sedežih.



01

DOŽIVITE JAPONSKO GOSTOLJUBJE IN ROČNO IZDELAVO TAKUMI



02



03

Umetnost japonskega gostoljubja omotenaši je bila naš navdih. To občutite v trenutku, ko se dotaknete ročice novega LS. Avtomobil se nekoliko dvigne in tako vam in vašim gostom pomaga pri vstopu. Ko odprete vrata, se sedež nekoliko zniža. Sprednji sedež ponuja kar 28 različnih nastavitev in vas razvaja z masažo šiatsu. V sedmih masažnih programih lahko uživajo tudi potniki na zadnjih sedežih, ki so jim na voljo tudi posebna opora za noge in grelci za hrbet in ramenski obroč.

Kabina LS je prostorna in spokojna. Zadnji sedeži so tako rekoč idealen prostor za počitek ali delo. Lahko pa uživata v popolni glasbeni predstavi avdiosistema Mark Levinson® 3D Surround s 23 zvočniki.

- 01 Prevele vrat origami, ki so jih izdelali rokodelci iz Kjota. Navdih za posebne dekorativne elemente juxtapose pa smo dobili pri izdelavi japonskega stekla Edo Kiriko.
- 02 Elegantne linije na nadzorni plošči, ki so izdelane iz lahkega in odpornega magnezija, so odsev brezčasnosti japonske harfe.
- 03 Šivi sedežev, ki so jih ročno izdelali japonski rokodelski mojstri takumiji, ponazarjajo vretenast vzorec zračnika motorja, ki je najbolj prepoznaven oblikovni element avtomobila.

OBKROŽALA VAS BO INTUITIVNA TEHNOLOGIJA



01

Že v prvih trenutkih, ko boste sedeli za volanom novega LS, vas bo navdušila inteligenca tega posebnega avtomobila. Na voljo vam bo 24-palčni barvni projekcijski zaslon, ki je sploh največji na trgu. Poleg tega pa so podatki prikazani tudi na strateško nameščenem 12,3-palčnem osrednjem zaslonu,

ki je sestavni del sistema Lexus Premium Navigation. Upravlja ga lahko z zvočnimi ukazi in intuitivnim Touch Padom. Novi LS je opremljen tudi z zadnjo generacijo varnostnega sistema Lexus Safety System +, ki med drugim ponuja aktivno krmiljenje in zaznavanje pešcev.



02

MOČ V6 TWIN TURBO IN PRVI MULTI STAGE HYBRID

Lexus LS je bil od nekdaj tehnološki pionir. Zadnja generacija pa meje avtomobilske tehnologije pomika še više. Avtomobil ponuja agilnost in udobje. Dolga medosna razdalja, ki omogoča nizko težišče, pa ustvarja uravnoteženost in prostornost. Pri izdelavi so uporabljeni lažji materiali, s katerimi smo prihranili več kot 90 kilogramov. Kombinacija toge karoserije, dinamičnega krmiljenja in štirikolesnega pogona voznikom omogoča izjemno vozniško izkušnjo.

LS 500 poganja novi zmogljivi 3,5-litrski motor V6 Twin Turbo z 10-stopenjskim samodejnim menjalnikom Direct Shift. LS 500h pa je na voljo kot Multi Stage Hybrid. Obe različici sta na voljo tudi s štirikolesnim pogonom in v izvedbi F Sport.

01 Nadzorna plošča organskih oblik omogoča preprost dostop do vseh potrebnih funkcij.

02 LS 500h poganja pogonski sklop Lexus Multi Stage Hybrid. To je revolucionarna tehnologija, ki izboljšuje hibridno zmogljivost.

LEXUS SAFETY SYSTEM + A



Vsi modeli LS so standardno opremljeni z varnostnim sistemom Lexus Safety System +, ki vključuje sistem za preprečevanje trka z zaznavanjem pešcev, napredni sistem za ohranjanje voznega pasu, samodejno preklapljanje snopa luči, prepoznavanje znakov in dinamični prilagodljivi radarski tempomat.

Za dodatno zaščito pa je opcijsko na voljo tudi Lexus Safety System + A, ki poleg že omenjenih funkcij vključuje tudi sistem za zaznavanje prečnega prometa, Lexus CoDrive in sistem za preprečevanje trka z zaznavanjem trka in aktivno asistenco pri krmiljenju.

SISTEM ZA ZAZNAVANJE TRKA

Radarski sistem skupaj z računalnikom ves čas preračunava možnost morebitnega trka. Če je tveganje za trčenje veliko, sistem sproži zvočno in vizualno opozorilo, hkrati pa poveča pritisk v zavorah. Če zazna pešca, je sistem pripravljen na ukrepanje s samodejnim zaviranjem in aktivacijo podpore krmiljenja. Če je trčenje neizogibno, sistem sproži samodejno zaviranje in dodatno zategne varnostne pasove.

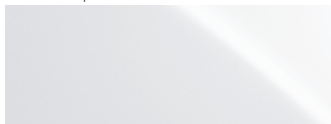
LEXUS CODRIVE

Lexus CoDrive združuje več sistemov, ki vozniku pomagajo v različnih prometnih situacijah, kot sta na primer počasna vožnja v koloni ali vožnja po ovinkasti cesti. Lexus CoDrive vključuje naslednje funkcije: dinamični radarski tempomat, nadzor smerokazov, napredni sistem za nadzor zapustitve voznega pasu, sistem za ohranjanje voznega pasu.

ZAZNAVANJE PREČNEGA PROMETA

Ta sistem izboljšuje varnost pri vožnji skozi križišča, saj zaznava vozila, ki so morda v mrtvem kotu. Voznik je o nevarnosti obveščen z opozorilom na projekcijskem zaslonu in na 12,3-palčnem osrednjem zaslonu.

F BELA | 083



SONIC BELA | 085



SONIC SREBRNA | 1J2



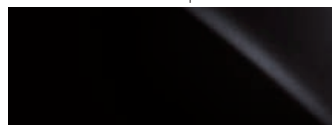
SONIC TITANIUM | 1J7



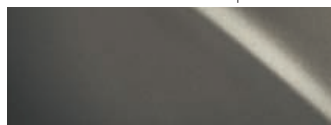
ČRNA | 2121



GRAPHITE ČRNA | 223



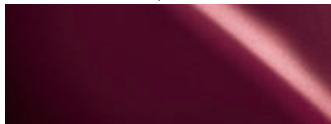
MANGANESE LUSTER | 1K2



MORELLO RDEČA | 3R1



SONIC AGATE | 3U3



SAND ECRU | 4U7



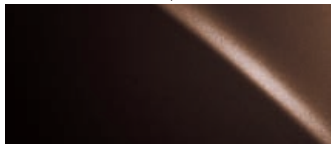
SAPPHIRE MODRA | 8X1



DEEP MODRA | 8X5



COPPER RJAVA | 4X2



¹ Navadna barva

Opomba: Zaradi razlik v tisku so lahko določene barve v resnici nekoliko drugačne.

USNJE SMOOTH



Črno

USNJE F SPORT



Galaxy črno



Flare rdeče



F belo

USNJE SEMI-ANILINE



Črno



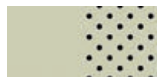
Slonokoščeno



Rjavo Topaz



Rjavo Noble



L belo



Crimson & Črno

USNJE L-ANILINE



Camel



Saddle Tan

DEKORATIVNI ELEMENTI



Laser Cut
Dark Wood



Črna,
Shimamoku



Walnut



Open Pore
Walnut



Art Wood
Organic



Art Wood
Herringbone



Kiriko Glass



Laser Cut Special
Open Pore

DEKORATIVNI ELEMENTI F SPORT



Naguri-Style
Aluminium



19-palčna platišča



20-palčna platišča



20-palčna platišča



Zračnik motorja z vretenastim vzorcem



Trojne luči LED



Zadnje luči



Panoramsko strešno okno



Prostoročno odpiranje prtljažnega prostora



FINESSE

19-palčna aluminijasta platišča
 Zračnik motorja z edinstvenim vretenastim vzorcem
 Prilagodljivo vzmetenje
 Usnjeno oblažljenje Smooth
 možnost nastavljanja prednjih sedežev v 14 smereh
 12,3-palčni multimedijski zaslon, Touch Pad
 Navigacija Lexus Premium
 Lexus Safety System +



BUSINESS

20-palčna aluminijasta platišča
 Zračnik motorja z edinstvenim vretenastim vzorcem
 Prilagodljivo vzmetenje
 Ogrevana in hlajena sprednja sedeža
 Lexus Safety System +
 Avdiosistem Pioneer® z 12 zvočniki
 Usnjeno oblažljenje Smooth
 Možnost nastavljanja prednjih sedežev v 20 smereh na voznikovem sedežu
 18 smereh pri sovoznikovem sedežu
 Barvni prikazovalnik podatkov na vetrobranskem steklu (600 x 150 mm) (HUD)
 12,3-palčni multimedijski zaslon, Touch Pad
 Navigacija Lexus Premium



EXECUTIVE

20-palčna večkraka aluminijasta platišča
 Zračno blaženje
 Usnjeno oblažljenje Semi-aniline
 Sprednji sedeži s funkcijo masaže
 3-kraki volan, oblečen v usnje in opremljen z lesenimi dekorativnimi elementi



F SPORT

20-palčna platišča F Sport
 Zračnik motorja z vretenastim vzorcem, L-mrežica
 Dizajn F Sport
 Usnjeno oblažljenje F Sport
 Sprednji sedeži F Sport
 Športne stopalke iz aluminija
 Volan in prestavna ročica F Sport

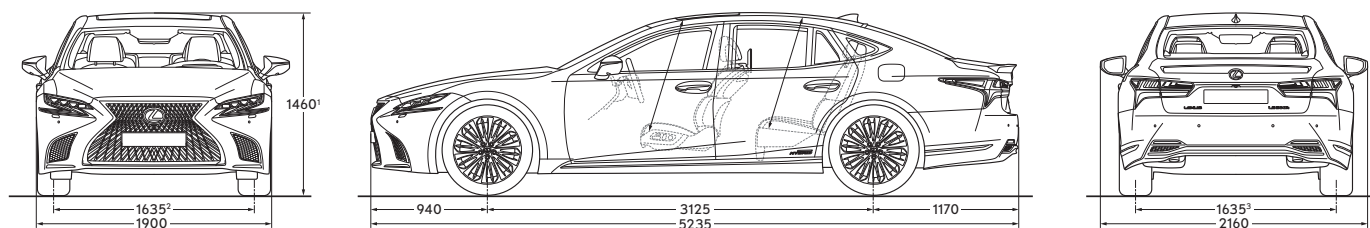


LUXURY

20-palčna večkraka platišča
 Usnjeno oblažljenje Semi-aniline
 Zadnji sedeži s funkcijo masaže
 Sprostitveni sedež, zadaj (sovoznikova stran)
 Avdiosistem Mark Levinson® Reference Surround s 23 zvočniki
 Multimedijski sistem, zadaj

TEHNIČNI PODATKI

MOTOR	LS 500	LS 500h RWD (AWD)
Prostornina (cm ³)	3445	3456
Cilindri/Ventili	V6 / 24	V6 / 24
Največja moč (DIN konjske moči pri obratih)	417 @ 6000	299 @ 6600
Največji navor (kW pri obratih)	307 @ 6000	220 @ 6600
Največji navor (Nm pri obratih)	N/A	350 @ 5100
ELEKTROMOTOR		
Tip	–	AC sinhroniziran, permanentni magnet
Največja moč (DIN konjske moči)	–	179
Največji navor (kW)	–	132
Največji navor (Nm)	–	300
SKUPNA ZMOGLJIVOST SISTEMA		
Skupna moč (DIN konjske moči)	420	359
Skupna moč (kW)	310	264
MENJALNIK		
Tip	10-stopenjski samodejni Direct Shift	Multi Stage Hybrid
Pogon	Štirikolesni pogon	Pogon na zadnja kolesa / štirikolesni pogon
ZMOGLJIVOSTI		
Največja hitrost (km/h)	N/A	250
Pospešek 0-100 km/h (s)	4.7	5.4 (5.5)
MERE (mm)		
Dolžina	5235	5235
Širina	1900	1900
Višina	1450	1450



¹ Podatek velja za modele s štirikolesnim pogonom in zračnim blaženjem. Podatek za modele z vzmetnim blaženjem je 1470.

Za modele z zadnjim pogonom in zračnim blaženjem velja podatek 1450, za modele z vzmetnim blaženjem pa 1460.

² Podatek velja za modele s štirikolesnim pogonom in zračnim blaženjem. Podatek za modele z vzmetnim blaženjem in za F Sport je 1630.

Za modele z zadnjim pogonom velja podatek 1630.

³ Zadnja kolesa modelov F SPORT so opremljena s pnevmatikami dimenzij 275/40 R20, velja podatek 1615.

Opomba: Podatki so lahko predmet sprememb brez predhodne najave.

Za aktualne podatke se, prosimo, obrnite na lokalnega trgovca Lexus ali obiščite www.lexus.eu

lexus.si

10 LET
JAMSTVA
NA HIBRIDNO BATERIJO

© 2018 Lexus Slovenija si pridržuje pravico do sprememb specifikacij in opreme. Določene specifikacije in oprema so lahko predmet lokalnih prilagoditev. Za aktualne podatke se, prosimo, obrnite na lokalnega trgovca Lexus.

Opomba: avtomobili na fotografijah se lahko razlikujejo od različic na vašem trgu. Barve vozil se lahko zaradi razlik v tisku nekoliko razlikujejo od dejanskega stanja. Skrb za okolje je za znamko Lexus temeljnega pomena. V celotnem življenjskem ciklu avtomobila - od oblikovanja,

izdelave, distribucije, do prodaje in servisa - skrbimo za zmanjševanje negativnih vplivov na okolje. Vaš lokalni trgovec vam bo z veseljem posredoval več informacij o življenjskem ciklu vozil Lexus. NV/SA.

Tiskano v Sloveniji, marec 2018.

Za dodatne informacije, prosimo, obiščite: www.lexus.si.

 LEXUS
EXPERIENCE AMAZING